

Accessoires du système Minolta RS



Tous les éléments d'un système
de photographie complet

Gros plans et Macrophotographie: Images nouvelles stupefiantes d'objets ordinaires

De toutes les photographies possibles avec le système Minolta SR, les images les plus exceptionnelles sont les gros plans et la macrophotographie.

Même pour le photographe débutant, les possibilités dans ce domaine sont pratiquement illimitées, et les résultats sont presque toujours fascinants. Les objets de tous les jours, comme les timbres, les pièces de monnaie, les objets mécaniques (comme le mécanisme et le mouvement d'une montre bracelet), les insectes, les plantes, bien d'autres encore prennent des dimensions qui

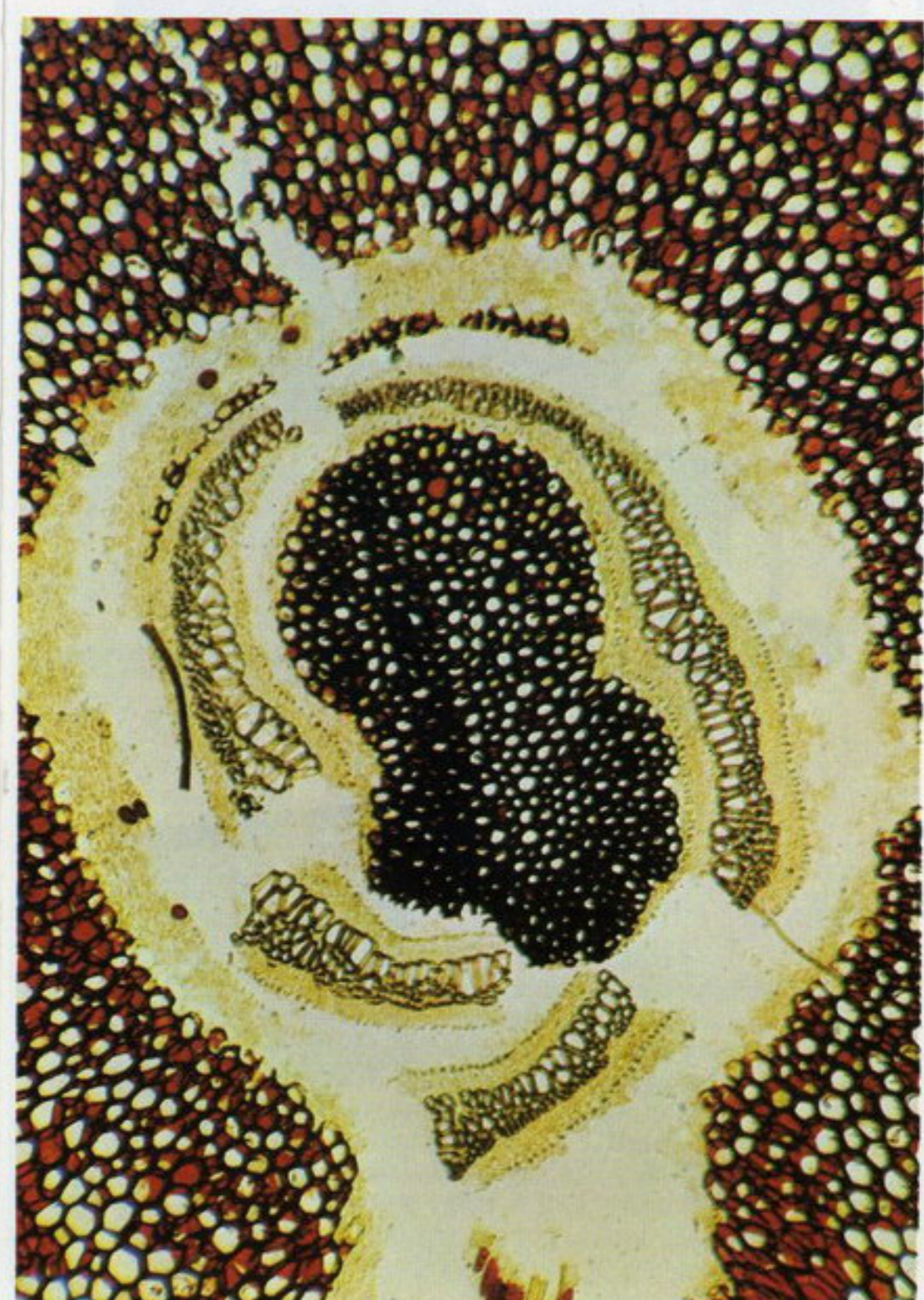
ne sont pas visibles à l'oeil nu. La banalité devient extraordinaire à travers l'exagération. Mieux encore, le monde du gros plan et de la macrophotographie fournit un défi encourageant au photographe désireux de tester ses techniques et son imagination. Aujourd'hui, l'emploi du Minolta SR-T 101 et de ses accessoires spéciaux rend la macrophotographie plus facile, plus rapide et plus pratique que jamais.

Les principaux accessoires de gros plans et de macrophotographie comprennent l'objectif Macro Rokkor de 50 mm, les objectifs 100 mm et 135 mm, les soufflets de reproduction, les jeux de tubes allonge, les bonnettes, les filtres supplémentaires et le stand de reproduction.

Ces accessoires destinés à tous les appareils SR sont plus particulièrement recommandés pour être utilisés avec le Minolta SR-T 101. L'avantage majeur d'utiliser le Minolta SR-T 101 est que son système de mesure du temps de pose à travers l'objectif élimine la nécessité de calculer le facteur pose de l'ouverture effective. Ainsi est éliminé la plus complexe des tâches que créent gros plans ou macrophotographie. Comme la lumière est mesurée à travers l'objectif ou à travers tout autre dispositif de gros plans, tout réglage du temps de pose se fait automatiquement, sans se soucier du rapport de grossissement.

Microphotographie Système de photographie Microscope II

Le système de microphotographie Minolta, matériel hautement spécialisé offre de multiples usages tant dans les laboratoires d'hôpitaux, de collèges et dans les laboratoires industriels, que pour les amateurs de microphotographie. On peut l'adapter sur n'importe quel microscope vendu actuellement sur le marché. Son maniement exempt de vibrations, et un posemètre exposition couleur extrêmement sensible, permettent un emploi facile et une grande souplesse dans la microphotographie.



Polarisation — voir Filtres de polarisation

Ces filtres spéciaux contribuent à éliminer ou à contrôler les réflexions, et peuvent également être employés pour assombrir les ciels afin de donner des effets photographiques spéciaux. Ils sont particulièrement recommandés pour photographier l'eau, le verre, ou autres surfaces réfléchissantes, aussi bien que la lumière polarisant émanant du ciel.



Photographie au Flash

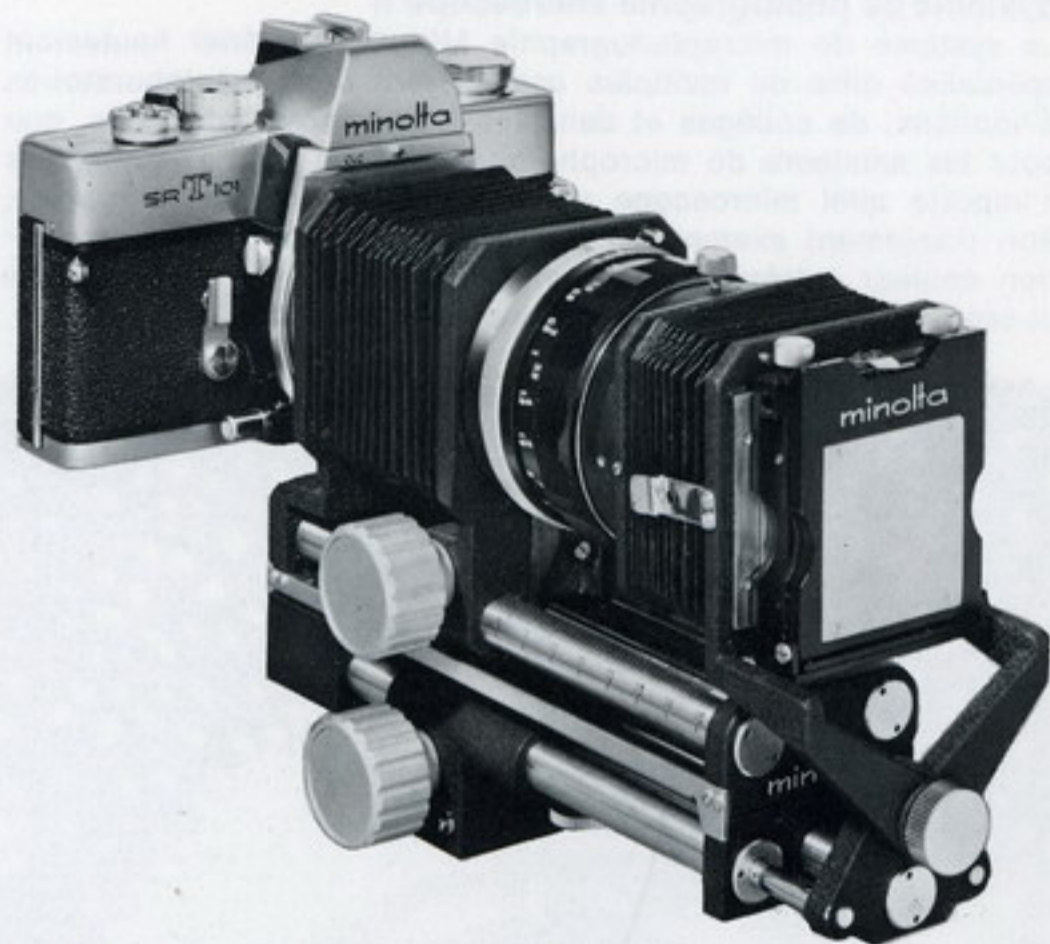
L'équipement Minolta pour la photographie au flash est extrêmement complet. Pour obtenir d'excellents résultats au flash électronique, choisissez le Minolta Electroflash qui donne 370 éclairs par charge lorsqu'il est employé avec des piles alcalines. Si vous préférez le flash magnésique, utilisez le Minolta De Luxe dont le réflecteur pliant est spécialement destiné à la photo flash avec les Minolta SR.

Photographie Panoramique Tête panoramique

Montée entre un appareil Minolta SR et un pied, la tête panoramique à une rotation de 360° avec repères tous les 12°. Ceci permet au photographe de prendre une vue panoramique de 360° en tranches adjacentes de 24° sans craindre de se tromper au moment de la visée. Un niveau à bulles incorporé assure à l'appareil une parfaite horizontalité.

— AUTO SOUFFLET I

Monté sur un appareil SR, ce soufflet de luxe à double glissières donne une allonge calibrée entre l'objectif et le film. Il présente en particulier un système de présélection automatique du diaphragme et se fixe au boîtier de l'appareil SR de la même manière qu'un objectif. Utilisé avec l'objectif standard Rokkor 55 mm, l'auto soufflet I permet un grossissement continu entre 0.7 et 2.9 X.



— SOUFFLET III

D'un prix raisonnable, compact et léger, ce soufflet remplit beaucoup de fonctions semblables à celles de l'auto soufflet I. Avec le Soufflet III et un objectif 55 mm, on peut obtenir des grossissements entre 0.55 et 2.92 X.



— JEU DE TUBES ALLONGE II

Ce jeu de 5 tubes séparés peut être employé dans différentes combinaisons pour la photographie de gros plans avec objectifs Rokkor. La fonction de ces tubes est d'accroître le grossissement en augmentant la distance objectif-film. Le choix du tube allonge correct dépend de la zone à couvrir ou de la taille de l'image à obtenir. Quand il est employé avec le Minolta SR-T 101, aucune compensation pour la mesure du temps de pose n'est nécessaire, puisque la lecture du temps de pose peut se faire à travers la combinaison tube et objectif.



— OBJECTIF MACRO ROKKOR 50 mm

Utilisé avec le Minolta SR-T 101 ce Macro Rokkor rend la macro-photographie plus facile. Toutes les informations nécessaires pour déterminer le rapport de grossissement et régler correctement l'exposition sont gravées sur la partie cylindrique de l'objectif. Une fois la mise au point faite, l'exposition correcte de l'objectif se règle en tournant sa bague d'ouverture jusqu'à ce que les «repères» soient alignés dans le viseur du SR-T 101. Le diaphragme se ferme à l'ouverture pré-réglée au moment du déclenchement puis revient instantanément à l'ouverture maximale après l'exposition. L'objectif se fixe sur n'importe quel appareil Minolta SR.



— COPY STAND II BANC DE REPRODUCTION

Robuste et sûr, le statif présente une base lourde de 15.5 x 17.75 inches et un tube chromé de 60 cm (5 cm de diamètre), pour fournir un support rigide à l'appareil et à l'équipement macro.



— BONNETTES SUPPLÉMENTAIRES

Ces bonnettes se vissent dans la monture du filtre d'objectifs Rokkor normaux pour une mise au point à des distances plus rapprochées. Les bonnettes 1 et 2 peuvent permettre un travail à une distance de 22,5 cm du sujet. La bonnette 0 est utilisée pour un grossissement continu quand on emploie des téléobjectifs.



— VISEUR D'ANGLE V

Oculaire permettant de viser en ayant l'œil perpendiculaire à l'objectif. La mise au point peut s'effectuer sous n'importe quelle position, le viseur d'angle pouvant effectuer un tour complet sur lui-même. L'oculaire est réglable selon la vue individuelle.



LOUPE DE MISE AU POINT V

C'est un accessoire utile pour une mise au point précise lorsqu'on fait de la macrophotographie, de la reproduction ou de la photo au téléobjectif. Elle possède un pouvoir de grossissement de 2.5 X; peut être mis au point pour la vue de chacun; s'adapte dans les fentes de la griffe porte-accessoires.



FILTRES DE POLARISATION

Ces filtres d'usage spécial permettent d'éliminer ou de contrôler l'effet de la réflexion et ils peuvent également servir à assombrir le ciel pour créer des effets particuliers et insolites. Ils se montent sur tout objectif Rokkor de 52 ou 55 mm de diamètre.



CORRECTEURS DE VISÉE

Ces correcteurs spéciaux qui s'adaptent dans l'œil de l'appareil aident les photographes presbytes ou myopes à mettre au point. Minolta fabrique 9 dioptries différentes, de -4 à +3 dioptries.



FILTRES EN VERRE MASSIF

Les filtres Minolta en verre massif sont des aides inestimables pour augmenter ou diminuer des effets photographiques précis. Ils sont fabriqués dans les usines mêmes de Minolta pour assurer une qualité uniforme. Ils sont polis optiquement pour éviter la distorsion et sont moulés sur des anneaux de métal. Les filtres disponibles comprennent UV, jaune, orange, vert, ND, 80B, 85A et 1A en diamètres de bagues d'objectifs allant de 46 à 126 mm. Votre revendeur Minolta vous sera d'une grande aide pour choisir le bon filtre et vous expliquer les effets que vous pouvez attendre des différents modèles.



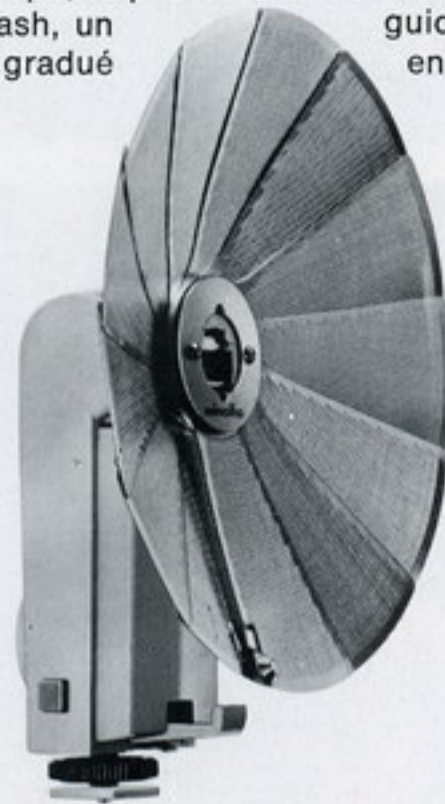
PHOTOGRAPHIE MICROSCOPIQUE — SYSTÈME DE PHOTOGRAPHIE MICROSCOPE II

Le système de microphotographie Minolta, matériel hautement spécialisé offre de multiples usages tant dans les laboratoires d'hôpitaux, de collèges et dans les laboratoires industriels, que pour les amateurs de microphotographie. On peut l'adapter sur n'importe quel microscope vendu actuellement sur le marché. Son maniement exempt de vibrations, et un posemètre exposition couleur extrêmement sensible permettent un emploi facile et une grande souplesse dans la microphotographie.



— FLASH MAGNÉSIQUE DELUXÉ III

Compact et commode, ce flash à réflecteur pliant est spécialement destiné à la photo-flash avec le Minolta SR. Le réflecteur a une surface perlée et tourne sur un arc de 90° avec 5 positions d'arrêts possibles. Le flash s'insère facilement dans la griffe de l'appareil et, une fois l'éventail du réflecteur replié, mesure seulement 4 x 4,5 x 10,5 cm y compris le support. Il utilise une pile de 15 volts en combinaison avec un condensateur pour garder constante la puissance de la lumière. Un bouton test s'allume au rouge lorsque la lampe, la pile et le circuit fonctionnent correctement. Au dos du flash, un guide de la mesure du temps de pose est gradué en pieds et en mètres.



— ADAPTATEUR POUR MICROSCOPE

Ce dispositif en deux parties est utilisé pour adapter un appareil SR sur un microscope. Une partie se raccorde au corps de l'appareil (à la place de l'objectif) tandis que l'autre s'adapte dans la partie du tube de l'oculaire. Il est facile de prendre des microphotographies avec cet adaptateur, car l'on peut mettre au point jusqu'au moment précis de la prise de vue.



— ELECTROFLASH

Des caractéristiques entièrement nouvelles rendent ce flash électronique parfait pour la photographie au flash en noir et blanc ou en couleur. Il est équipé de tubes au néon Hi et Lo pour indiquer les nombres guide précis et éviter la sous-exposition. Quand la pile commence à se décharger, et que l'éclair s'affaiblit, la lampe Lo indique que le diaphragme de l'appareil doit être réglé pour une exposition correcte. Ce flash comporte également une lampe au Xénon pour garder l'équilibre thermique de la couleur à 6000° K et pour éviter l'emploi d'un filtre équilibrant l'éclairage. Il donne 370 éclairs par charge lorsqu'il est employé avec des piles alcalines. Il marche également sur piles AC, penlight et NC. Il se fixe solidement au boîtier de l'appareil au moyen d'une simple vis.



AUTO SPOT 1°

Cet appareil remarquable est la seule cellule au monde à graduation électrique avec un angle de réception de 1° pour mesurer la luminosité de points critiques. Il fonctionne automatiquement avec des échelles de graduations actionnées par un moteur réagissant instantanément aux changements d'éclairage. La surface totale de vision est 8°, et les lectures du temps de pose se font à travers l'objectif en même temps que l'on vise et met au point sur le sujet.



AUTOMETRE PROFESSIONNEL

En se servant d'une seule main, les lectures sont automatiquement obtenues sur l'échelle mobile actionnée par moteur. Cette cellule CdS très sensible permet la lecture aussi bien de la lumière incidente que de la lumière réfléchie avec une haute précision. Elle comporte également une lampe avertisseur de sur- et sous-exposition. Echelle ASA: 6 à 25.000. Echelle DIN: 9 à 45. Echelle EV: 7 à 25. Echelle des ouvertures: F 1 à F 90. Echelle des vitesses d'obturation: 1/8000 sec. à 2h. Echelle Ciné: 8 à 128 im/sec. Complet avec étui.



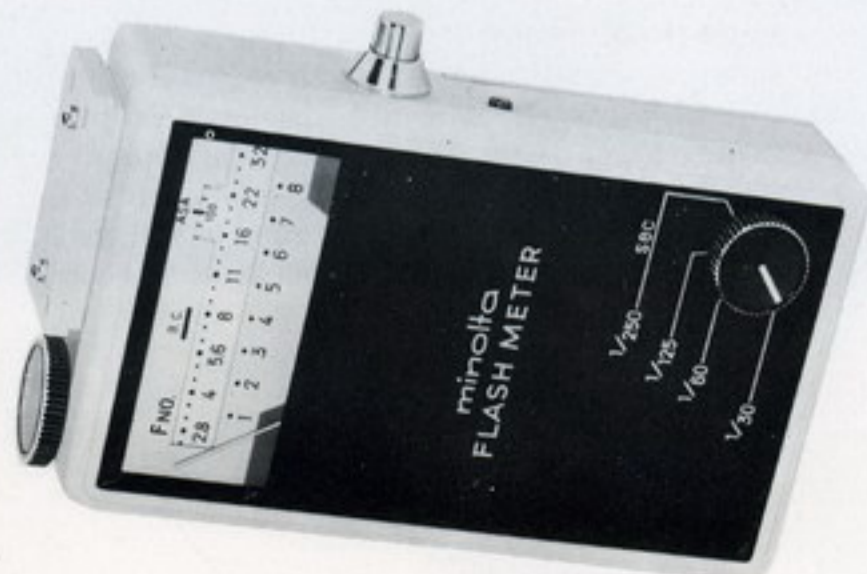
COLORIMETRE

Le Colorimètre compact Minolta mesurant 3 couleurs est conçu pour une mesure précise de la température de couleur de toute source lumineuse et la détermination directe des filtres de correction. Il donne une précision particulièrement élevée en divisant ses larges capacités de mesure en 4 échelles. Il permet une lecture de température de couleur plus étendue que tout autre Colorimètre de 2.500° K à 12.500° K. Gamme de mesure d'illumination: 10 à 128.000 Lux.



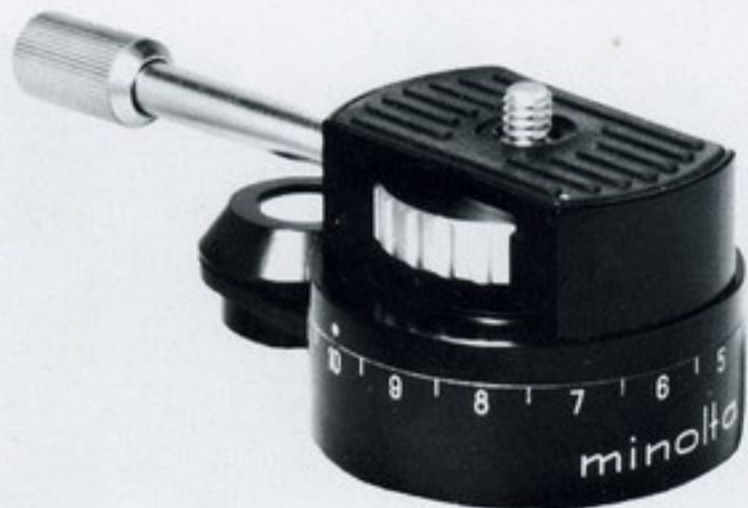
FLASHMETRE

Remarquablement exact grâce à la combinaison idéale de circuits électroniques spéciaux et de composant de haute stabilité avec une cellule au silicium bleue de haute sensibilité. Sélection unique des vitesses d'obturation pour une mesure facile du flash d'appoint en combinaison avec la lumière ambiante, lecture directe de l'ouverture F. Ne nécessite aucune conversion du nombre EV. L'aiguille indicatrice électronique se bloque pour une lecture facile et correcte. Compact et léger incorporant tous les transistors au silicium, les circuits intégrés dans un boîtier aluminium coulé sous pression et les composants électroniques hermétiquement scellés. Accessoires pour satisfaire un grand nombre d'exigences disponibles.



PHOTOGRAPHIE PANORAMIQUE TÊTE PANORAMIQUE

Montée entre un appareil Minolta SR et un pied, la tête panoramique a une rotation de 360° avec repères tous les 12° . Ceci permet au photographe de prendre une vue panoramique de 360° en tranches adjacentes de 24° sans craindre de se tromper au moment de la visée.



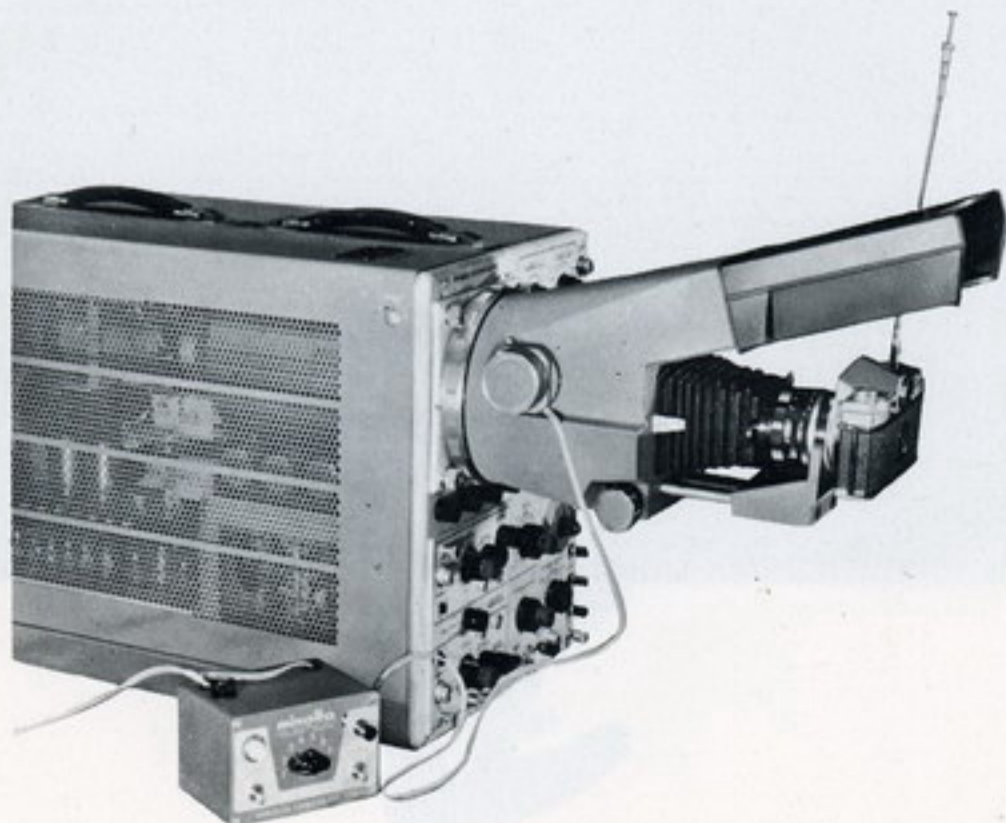
ADAPTEUR POUR BAGUE D'OBJECTIF

Minolta fabrique des adaptateurs pour les objectifs Leica, Praktica et Exakta. Tous se verrouillent d'une manière sûre sur les boîtiers des appareils Minolta SR avec une clef. On peut utiliser n'importe quel type d'objectif Exakta ou Praktica avec les appareils SR et régler la mise au point sur toute l'étendue des distances. On ne peut utiliser les objectifs Leica que pour les gros plans et la reproduction.



ADAPTEUR POUR OSCILLOSCOPE II

Principalement destiné à la recherche industrielle, cet instrument enregistre exactement les ondes électriques émises par les tubes Braun et les oscilloscopes. On trouve en plus dans l'adaptateur un cadran de grande taille pour observation facile et un système d'enregistrement.



PROJECTEUR DIA 300

Etonnamment petit et léger, ce projecteur offre de grandes performances: Il projette aussi bien des diapositives 35 mm que des diapositives 16 mm avec un objectif précis Rokkor, offrant un réglage semi-automatique pour la projection des diapositives et un tiroir de remplissage après projection. Un système efficace de condensateur assure des images lumineuses et uniformément éclairées sur l'écran et un ventilateur de haute performance garanti un bon refroidissement et protège les diapositives. Les accessoires facultatifs comportent: un objectif pour projection 16 mm, un passe-vue automatique, un objectif de conversion Télé/grand angle, un support pour films en bande ainsi que des écrans de projection.



Minolta fabrique un système complet de photographie 35 mm . . .

. . . pour vous permettre d'être un photographe complet. En possédant n'importe lequel des fameux appareils Minolta SR, vous possédez également la base de l'un des meilleurs systèmes de photographie 35 mm au monde. Vos possibilités sont donc illimitées.

En se basant sur toutes les normes de qualité en photographie, les appareils Minolta SR sont de véritables instruments professionnels dont la qualité est indiscutable. Avec la gamme étendue des objectifs Rokkor et des accessoires de précision Minolta, ils sont en mesure de faire face à n'importe quelle situation photographique imaginable.

Votre revendeur Minolta est fier de vous décrire ces articles, de vous aider à choisir l'équipement qui vous convient le mieux, et de mettre à votre disposition ses connaissances techniques. Toutes vos découvertes dans le domaine de la photographie peuvent fort bien commencer dans son magasin.

**LA QUALITE MINOLTA AU SERVICE DE LA
PHOTOGRAPHIE**

Minolta
MINOLTA CAMERA CO., LTD.

Sous réserve de modifications techniques