

Minolta

La qualité Minolta au service
de la photographie

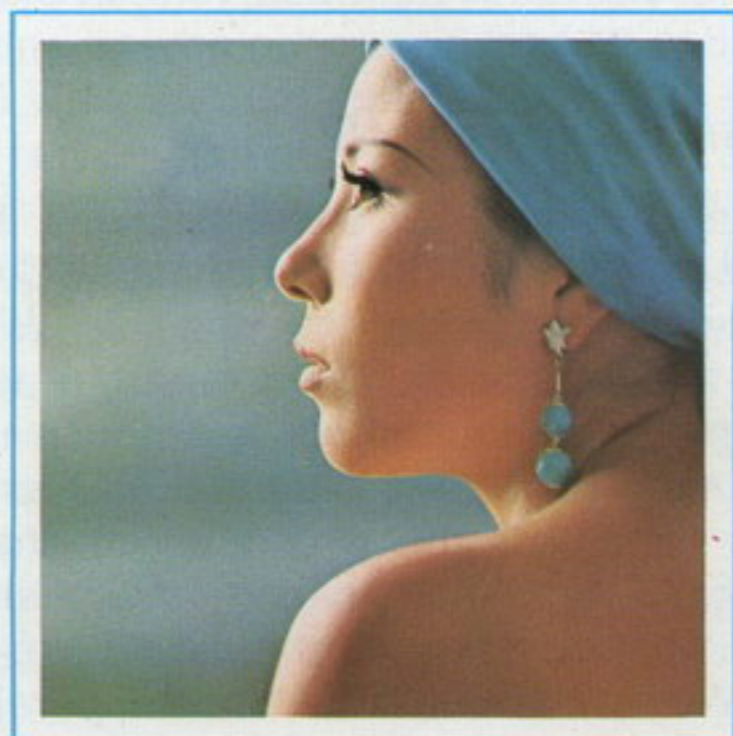
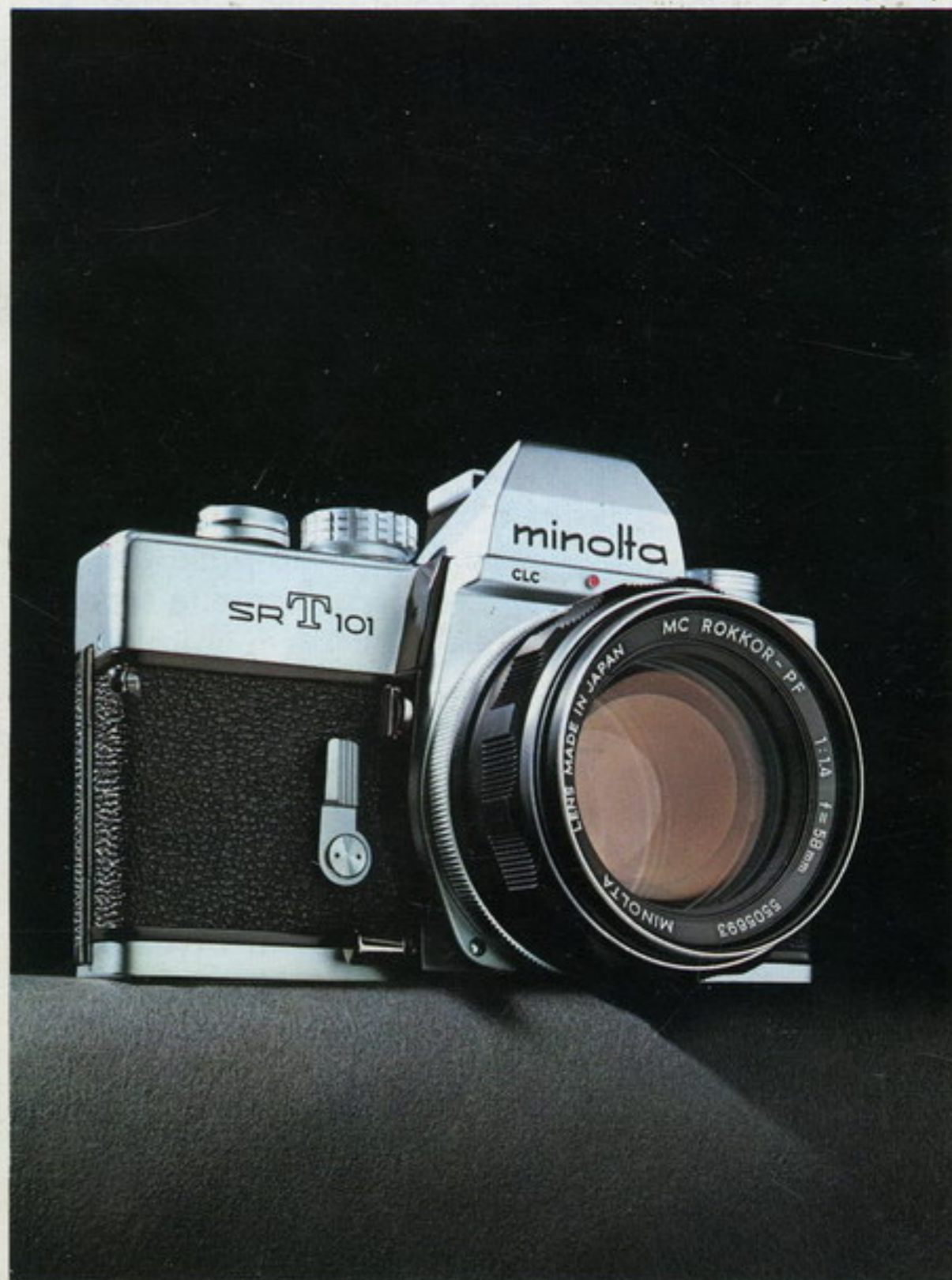


PHOTO-CINÉ VICTOIRE
80, rue de la Victoire - PARIS-9^e
S.A.R.L. au capital de 24.000 F.
Tél. 874-61-61 R.C. Seine 68 B 1694

Minolta SR-T 101

à mesure de l'exposition à travers l'objectif



Le Minolta SR-T 101
maîtrise
l'ombre et la lumière

L'appareil monoréflex complet

Le MINOLTA SR-T 101 est une création nouvelle avec mesure de l'exposition à travers l'objectif. Cet appareil répond aux exigences les plus poussées. Conçu par des techniciens expérimentés et construit par des spécialistes, le SR-T 101 allie la plus haute précision à une simplicité remarquable dans la technique de prise de vue. A l'emploi, le SR-T 101 révèle avec éclat qu'il est issu d'une fabrique où les exigences de la pratique sont considérées comme primordiales.

L'appareil monoréflex à obturateur à rideau se distingue généralement de tous les autres types d'appareils par une vaste gamme d'objectifs interchangeables et par la mesure de l'exposition à travers l'objectif (désignation internationale: TTL). A ces avantages, le SR-T 101 ajoute toute une série de particularités constructives exceptionnelles qui le place parmi l'élite des appareils monoréflex de toute grande classe bâtis en fonction d'exigences professionnelles quant à la précision, la robustesse et l'universalité d'emploi. De tout temps, Minolta a fait œuvre de pionnier dans la mise au point d'instruments de mesure de haute sensibilité incorporés aux appareils. La méthode TTL adoptée pour le SR-T 101 avec mesure de la lumière à pleine ouverture s'accompagne d'un système CLC pour compensation du contraste qui assure des résultats optimum dans toutes les conditions d'éclairage.

La gamme très complète d'objectifs et d'accessoires contribue elle aussi à l'universalité de l'appareil; il est à remarquer que tous les objectifs Rokkor construits pour le Minolta SR-1 et SR-7 s'adaptent également sur le SR-T 101. Un nouvel objectif standard ultra-lumineux f 1,2/58 mm peut maintenant équiper les boîtiers SR. Le SR-T 101 est dorénavant livrable également en boîtier noir pour professionnel.

Sans aucun doute, le Minolta SR-T 101 est l'un des monoréflex les plus simples à manipuler — pour vous persuader, prenez-le en main la prochaine occasion.



Des mesures d'exposition parfaites en toutes circonstances grâce au système Minolta CLC

Comme tous les appareils Minolta, le SR-T 101 possède toute une série de particularités techniques intéressantes. Un progrès incontestable est représenté par le tout nouveau système CLC, brevet de Minolta. Ces trois lettres sont les initiales de l'expression anglaise «Contrast Light Compensation» autrement dit, compensation du contraste d'éclairage. Le système CLC part d'un principe complexe à partage et mesure séparée de la lumière issue de l'objectif, et conduit, dans la pratique, des mesures extraordinairement précises avec la plus grande simplicité.

Dans des conditions d'éclairage moyennes, tous les posemètres incorporés donnent une indication d'exposition satisfaisante. Mais le photographe se trouve toujours à nouveau dans des conditions d'éclairage difficiles qui faussent la mesure et conduisent à des sur- ou sous-expositions. Le système Minolta CLC élimine toutes les fausses mesures de ce genre. Le compensateur de contraste tient compte aussi bien des ombres profondes que des lumières frisantes d'intensité extrême dans les forts contre-jours et livre une valeur d'exposition moyenne idéale. Cette compensation se fait automatiquement sans aucune correction manuelle par éclairage très intense ou très faible. Les deux cellules de mesure au CdS se trouvent placées sur le prisme de visée. Une cellule mesure, en priorité, le plan inférieur, la seconde, en priorité la partie supérieure du format d'image. Les deux cellules sont branchées électriquement en série. Ce couplage électrique assure automatiquement un calcul exact de l'exposition. Le CLC fonctionne dans toutes les conditions d'éclairage possibles. Grâce au CLC, la prise de vue avec le SR-T 101 devient plus rapide, plus simple et plus sûre.

Exposition avec CLC



Exposition sans CLC



Les objectifs Rokkor et accessoires complémentaires pour le SR-T 101

Les caractéristiques extraordinaires du SR-T 101 sont pleinement mises en valeur par le grand choix d'objectifs interchangeables Rokkor. Pour les appareils Minolta de la série SR, il existe plus de 120 accessoires complémentaires. Plus de 30 objectifs interchangeables Rokkor peuvent s'adapter sur les appareils, depuis l'objectif panoramique ultra grand-angle de 18 mm au super téléobjectif de 1000 mm, en passant par les objectifs spéciaux, les objectifs Zoom de 50 à 500 mm, les objectifs MC Rokkor pour la mesure à travers l'objectif à diaphragme ouvert sur le SR-T 101. Cette vaste gamme d'objectifs et d'accessoires permet au SR-T 101 de résoudre tous les problèmes photographiques possibles.

Les objectifs Rokkor sont appréciés universellement; leur excellente répartition lumineuse jusque dans les coins du format, leur rendu des couleurs irréprochable, leur netteté parfaite avec préservation du contraste d'objet, et enfin, leur robustesse mécanique leur ont assuré une réputation justifiée dans les milieux spécialisés.

Les objectifs Rokkor sont fabriqués par Minolta exclusivement pour les appareils Minolta. De rigoureux contrôles à tous les stades de fabrication depuis le travail de la matière brute jusqu'à la finition, les placent parmi les meilleurs produits optiques du marché mondial.

Le «traitement achromatique», brevet Minolta, ne se retrouve que sur les objectifs Rokkor. Il contribue grandement au gain de qualité. Ce type de traitement spécial consiste en une double couche microscopique recouvrant toutes les surfaces air-verre des objectifs; on le reconnaît à sa couleur de miroitement verdâtre particulière à tous les objectifs Rokkor. Ce traitement double laisse libre passage à tous les rayons lumineux du spectre visible et assure un rendu impeccable des couleurs.

Minolta assume une garantie d'une année entière pour chaque objectif et chaque appareil. Son représentant suisse à Zurich et son siège européen à Hambourg sont parfaitement équipés et instruits pour assurer tous les soins dont pourraient avoir besoin votre appareil Minolta et vos objectifs Rokkor.

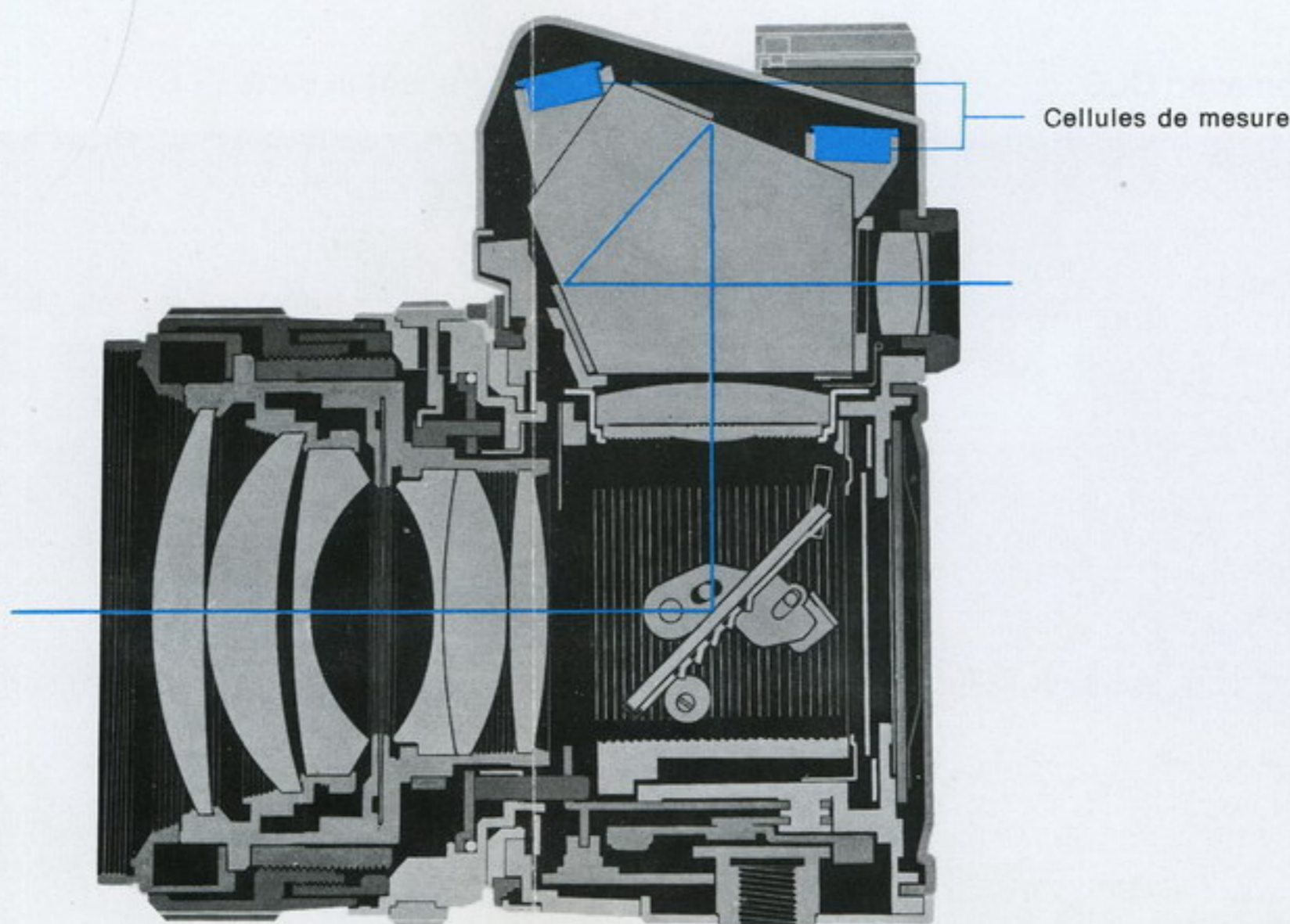


Les avantages du système TTL Minolta

Le principe de mesure de la lumière à travers l'objectif (en abrégé TTL) n'est plus tout nouveau; ce qui est nouveau par contre c'est la perfection du système de mesure du Minolta SR-T 101.

Dans le viseur des appareils monoréflex modernes, le photographe voit exactement l'image qui s'impressionnera sur son film. La mesure de la lumière à travers l'objectif est la mise en application de cette réalité: le posemètre reçoit la même quantité de lumière que l'image visée, respectivement que l'image photographiée, et l'angle de mesure est semblable à l'angle de prise de vue quelque soit l'objectif utilisé.

Sans aucun doute, ce système possède des avantages incomparables. Le photographe ne doit plus procéder à des recherches de facteurs d'exposition lors du changement d'objectif puisque l'angle de mesure du posemètre TTL sera déterminé par l'objectif de prise de vue. Même les mesures lors de prises de vue très proches (macrophotographies) ou d'utilisation de téléobjectifs extrêmes sont faites sans aucun calcul. En plus des avantages particuliers du système de mesure TTL, le MINOLTA SR-T 101 apporte encore toute une série de perfectionnements dont le compensateur de contraste CLC; par leur position respective au dessus du prisme de visée les deux cellules CdS mesurent la totalité de la surface d'image; les lumières d'intensité extraordinaire pouvant avoir une influence néfaste sur la mesure sont atténuées à une juste valeur. Les rayons périphériques ne participant pas à la formation de l'image sont éliminés par des volets et n'influencent en aucune façon la mesure; les rayons parasites qui pourraient pénétrer par l'oculaire de visée sont également absorbés dans leur totalité. La lumière mesurée par les deux cellules provient donc exclusivement de l'image réellement photographiée. De plus, la mesure de la lumière se fait à «diaphragme ouvert». Le système CLC est couplé aussi bien aux ouvertures de diaphragme qu'aux vitesses d'obturation; toutes les données importantes pour la prise de vue telles que la netteté, le cadrage de l'image, la mesure de la lumière, les vitesses d'obturation et la profondeur de champ sont contrôlées d'un seul coup d'œil dans le viseur. La visée à «diaphragme ouvert» est en tout temps d'une luminosité extraordinaire.



La mesure de l'exposition à diaphragme ouvert

Dans la pratique, il n'est pas indifférent de photographier avec un appareil TTL permettant la mesure de la lumière à la pleine ouverture du diaphragme ou avec un appareil sur lequel on doit amener le diaphragme à sa position de prise de vue lors de chaque mesure comme c'est le cas sur bon nombre de constructions. Lors de la fermeture du diaphragme, l'image visée est obscurcie plus ou moins fortement — jusqu'à n'être plus reconnaissable — suivant la valeur de diaphragme choisie; ceci est naturellement un gros handicap et peut rendre très difficile la mesure de l'exposition. De plus la nécessité de fermer le diaphragme pour procéder à la mesure est une opération supplémentaire à faire au détriment de la promptitude à la prise de vue.

Les objectifs MC Rokkor destinés au SR-T 101 travaillent à pleine ouverture aussi bien pour la mise au point métrique que pour la mesure de l'exposition, et ne se ferment à la valeur préélectionnée qu'au moment du déclenchement. L'image visée garde donc sa luminosité entière jusque dans les bords — même lors de la mesure de l'exposition. En d'autres termes; vous voyez toujours ce que vous photographiez. La mise au point, le cadrage de l'image et la mesure de l'exposition se font simplement et avec exactitude même par éclairage faible. Et ceci est indispensable si l'on veut faire face à toutes les situations que l'on rencontre.

Grâce au couplage croisé des objectifs MC Rokkor, on peut obtenir la valeur d'exposition adéquate indifféremment par la variation du diaphragme ou par celle de la vitesse d'obturation.

La construction bien mûrie de cet appareil permet l'utilisation de tous les accessoires et objectifs du système MINOLTA SR: les objectifs du système MINOLTA SR-7 et SR-1 s'adaptent aussi au SR-T 101.

Contrôle complet dans le viseur

Un coup d'œil dans l'oculaire de visée vous assure, à part l'observation de l'image, le contrôle de toutes les indications de prise de vue. Ainsi, vous procédez à tous les réglages sans retirer l'appareil de votre œil et sans perdre de vue votre sujet — un avantage décisif dans la spontanéité lors de la prise de vue.

Viseur à pentaprisme

Le viseur forme une image pratiquement idéal. Vous voyez votre sujet dans le viseur aussi clairement qu'à l'œil nu.

Mise au point à microprisme

Dans le cercle central pour la mesure métrique composé de microprisme en biais, le réglage exact de la netteté d'image vous saute littéralement aux yeux. La lentille fresnel assure une luminosité parfaite et régulière jusque dans les coins du format, ce qui est particulièrement appréciable pour l'observation de la profondeur de champ (au moyen du bouton de fermeture manuelle du diaphragme). La surface fresnel fait office de verre dépoli.

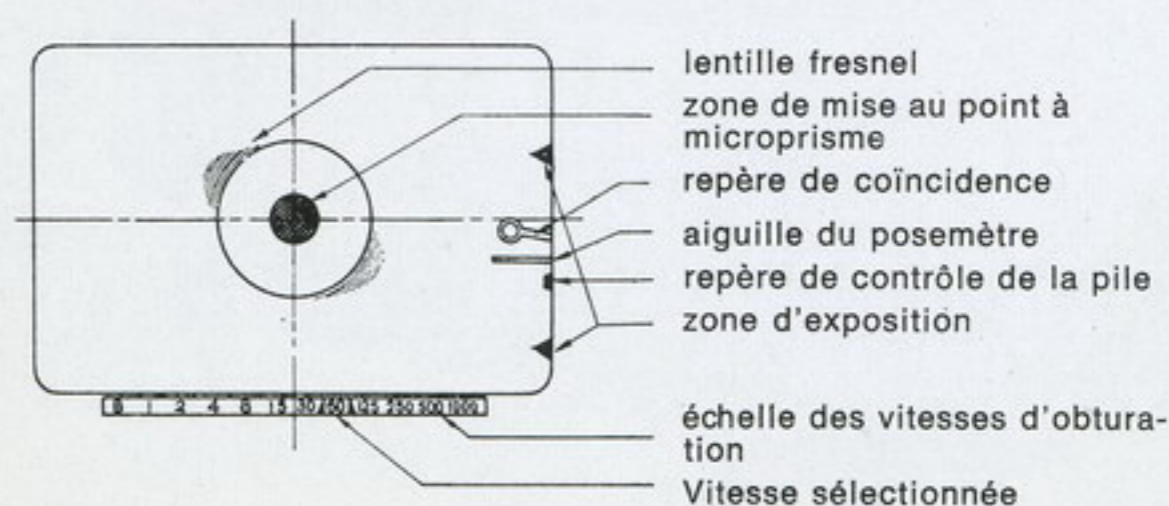
Réglage de l'exposition par repère de coïncidence

A droite dans le champ du viseur du SR-T 101, on peut observer le repère de coïncidence et l'aiguille du posemètre. Sitôt que ces deux éléments se recouvrent par variation sur la commande des diaphragmes ou des vitesses d'obturation, le réglage d'exposition idéal est réalisé. Par ce dispositif, vous n'êtes pas soumis au aléas d'un réglage totalement automatique.

Contrôle des vitesses dans le viseur

Au bas de l'image du viseur se trouve l'échelle des vitesses d'obturation. Sans retirer l'appareil de l'œil, vous sélectionnez la vitesse à votre guise. En conclusion, le viseur du SR-T 101 vous permet un contrôle de tous les réglages. Contrôle de la profondeur de champ: une pression sur le bouton à la base de l'objectif permet la fermeture du diaphragme à la valeur préselectionnée pour un contrôle visuel de la profondeur de champ.

Contrôle des réglages dans le viseur du SR-T 101



Universalité, simplicité, sécurité

Avec le SR-T 101, vous faites face aux domaines photographiques les plus divers et les plus complexes; dans toutes les circonstances, il reste simple dans sa manipulation. Aujourd'hui avec cet appareil, il est aussi aisé, du point de vue technique de prise de vue, de réaliser une photographie rapprochée à l'échelle grandeur nature qu'une vue panoramique. Jamais auparavant la photographie n'avait été aussi simple et aussi sûre avec un monoréflex.

Prenez une fois en main le SR-T 101. D'emblée, vous remarquez, combien la répartition des poids a été soigneusement étudiée. Ses lignes harmonieuses vous séduiront aussi. Il est prouvé ici qu'un appareil de haute précision et d'emploi universel n'est pas obligatoirement lourd et massif.

Le système TTL particulier du SR-T 101 contribue largement à simplifier la technique de prise de vue. La mesure à diaphragme ouvert augmente la rapidité d'action du photographe. Tous les contrôles de réglage occupent une position idéale et sont visibles d'un seul coup d'œil. Lors de la prise de vue, vous ne devez jamais retirer l'appareil de votre œil même lorsque vous désirez changer un réglage quelconque. La monture d'attache à baïonnette des objectifs Rokkor sur les boîtiers SR est aussi un important élément de confort. En un tournemain et en toute sécurité, l'objectif est détaché du boîtier et remplacé par un autre.

Détails importants

Miroir géant: le miroir escamotable du SR-T 101 est l'un des plus grands dans cette catégorie d'appareils. Ses dimensions généreuses assurent une image exempte de «vignettage» pour tous les objectifs, c'est-à-dire même pour les téléobjectifs de longueur extrême. Egalement lors de prises de vue rapprochées réalisées avec des bagues intermédiaires, aucun assombrissement des angles du format n'est à craindre.

Compensation de luminosité pour toutes les ouvertures

Généralement les angles de l'image d'un viseur réflex sont plus sombres que le centre à pleine ouverture. Pour que ce phénomène n'influence pas la mesure de l'exposition, le SR-T 101 est pourvu d'un dispositif de compensation ad hoc.

Changement rapide d'objectif

Les objectifs Rokkor (à l'exclusion des bonnettes d'approche) sont à monture baïonnette. Ce système permet d'interchanger les objectifs en quelques secondes et avec précision. D'autre part, il assure une fixation rapide de l'objectif sur le boîtier sans risque de relâchement ou de jeu, garantie indispensable de netteté de l'image. Autre avantage, ce changement peut s'effectuer sans modification de la position de la bague de distance permettant ainsi de pré-établir la mise au point fonction de la distance appareil/sujet.

Système de recharge facile

La bobine réceptrice du SR-T 101 vous assure un chargement rapide et sûr. Si vous avez déjà été pressé de charger un appareil, vous apprécierez cet avantage.

Echelle de sensibilité de film

L'échelle de sensibilité de film du SRT IOI s'étend de 6 à 6400 ASA ce qui couvre largement les possibilités offertes par les émulsions actuelles et rend ainsi cet appareil apte à tous les types de photographie.

Echelle de vitesse d'obturation

Elle est graduée de 1 sec. à 1/1000 de sec. plus pose B. Toutes les vitesses sont synchronisées aux lampes type FP et au 1/60 de sec. pour les flashes électroniques.

Données techniques

Appareil monoréflex à obturateur à rideau avec mesure de l'exposition à travers l'objectif et compensateur de contraste. Posemètre au CdS incorporé à couplage croisé avec réglages des diaphragmes et des vitesses. Gamme de sensibilité de 9 à 39 DIN. Indice de lumination de EV 3 à EV 17 avec 21 DIN. Objectif standard Rokkor f 1,4/58 mm (ou f 1,2/58 mm ou f 1,7/55 mm); obturateur à rideau de 1 sec. à 1/1000 sec, B et auto-déclencheur. Centre de mise au point à microprisme, anneau dépoli fin; surface de mise au point fresnel. Pentaprisme fixe. Image visée par l'objectif standard environ grandeur nature. Contrôle des réglages d'exposition dans le viseur. Synchronisation pour lampes éclairs et flash électronique par contacts séparés. Levier d'armement rapide, compteur d'images à mise à zéro automatique, manivelle de rebobinage, patin d'accessoires fixe, fixation des objectifs par baïonnette. Films 35 mm standard jusqu'à 36 vues 24 x 36 mm. Miroir réflex surdimensionné à retour instantané, escamotable manuellement pour cas spéciaux. Poids du boîtier 705 g. Dimensions avec objectif standard Rokkor 1,4/58 mm: 145 x 89 x 94 mm.

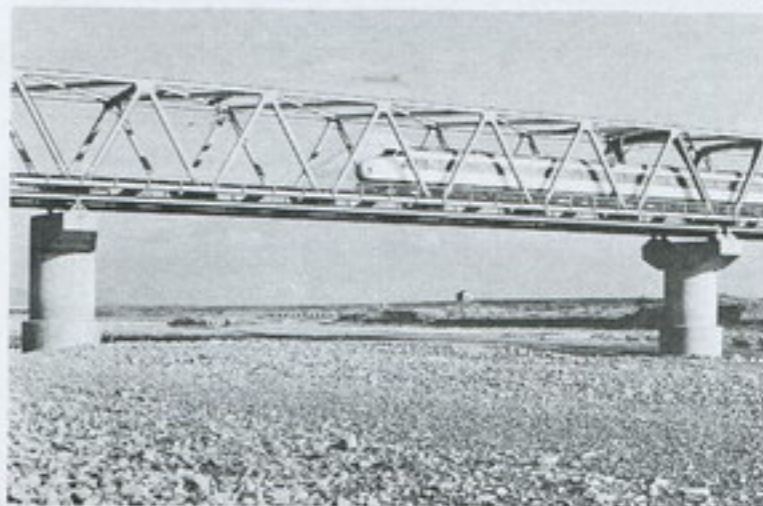
Les principaux avantages d'un appareil 24 x 36 reflex mono-objectif sont sa grande variété d'optique et sa maniabilité. Le SRT IOI constitue la base d'un système photographique complet offrant grâce à sa gamme des objectifs Rokkor des possibilités de photographie pratiquement sans limite.

Le mont Fuji et la nouvelle ligne de chemin de Fer de Tokaido ont été pris depuis le même emplacement avec des objectifs Rokkor de différentes focales.

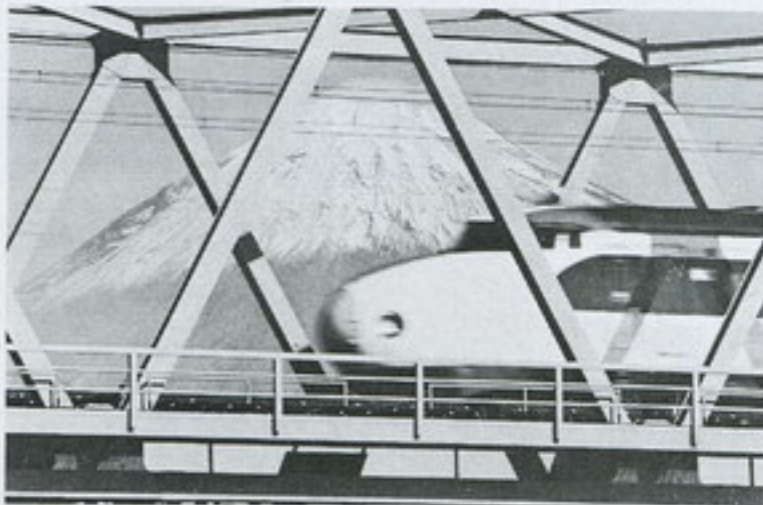
16 mm F/2.8



58 mm F/1.4



300 mm F/4.5



1000 mm F/6.3

